

## **Geslaagde Diabolodagen 2015 in Duitsland**

### **Verslag dag 1, vrijdag 25 september 2015**

(Paul van Berkel)

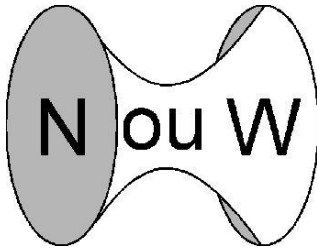
De vrijdag was een begin van een weekeinde waarin de winning van bruinkool in al zijn facetten werd belicht. Als eerste konden we vanaf een uitkijkpunt aan de rand van een open mijnbouwgebied uitkijken over een groeve. Het was meteen duidelijk dat elke vorm van perspectief ontbrak. De groeve was dusdanig groot dat het nauwelijks mogelijk was om de overkant te zien.

Hierna volgde een bezoek aan een energiecentrale kortbij de bruinkoolmijn. Deze centrale stond speciaal op deze plaats zodat de afstand van de brandstof zo klein mogelijk werd gehouden. Bij de uitleg werd ons duidelijk gemaakt dat men probeert om een zo hoog mogelijk rendement uit het bruinkool te halen. Tevens kunnen nieuwe centrales sneller van capaciteit wisselen. Hierdoor kan sneller ingespeeld worden op de wisselende vraag van de verbruikers.



NouW is de faculteitsvereniging van de vakgroep Natuurwetenschappen, faculteit Management, Science & Technology van de Open Universiteit Nederland.

Secretariaat: Elly Gudden-van den Boomen, St. Gerarduslaan 31, 5644 NN Eindhoven E-mail: [secretaris@nouw.nl](mailto:secretaris@nouw.nl)  
Triodosbanknr: 212281585, IBAN: NL94 TRIO 0212 281585 en BIC: TRIONL2U Internet: [www.nouw.nl](http://www.nouw.nl)



## NouW Faculteitsvereniging Open Universiteit

De rondleiding door de centrale was indrukwekkend. Ook hier was de schaalgrootte dusdanig dat het met weinig in het dagelijkse leven te vergelijken was, in een ketel zit net zoveel staal als in drie Eiffeltorens.

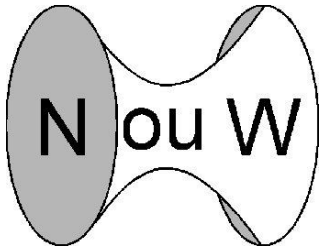


Het avond programma bestond uit een lezing met als thema de "Energiewende", een omslag in energie opwekking en energie-denken, zoals dit in Duitsland voor ogen staat. Het installeren van windmolens en zonnecellen heeft ertoe geleid dat er beduidend minder fossiele brandstoffen nodig zijn. Het laat ook zien dat er grote pieken en dalen komen in de energie opwekking. Zelfs als er in de toekomst nog meer groene energie op deze manier wordt opgewekt, zal het nodig blijven om de dalen in de energievoorziening op te blijven vangen met energie afkomstig van fossiele brandstoffen. Centrales die sneller van geproduceerd vermogen kunnen wisselen, kunnen hierin een bijdrage leveren. De toekomst ligt in het opslaan van energie. Na afloop van dit zware programma werd de dag afgesloten met een zo mogelijk nog zwaarder doch plezierig verblijf in een passende omgeving.



NouW is de faculteitsvereniging van de vakgroep Natuurwetenschappen, faculteit Management, Science & Technology van de Open Universiteit Nederland.

Secretariaat: Elly Gudden-van den Boomen, St. Gerarduslaan 31, 5644 NN Eindhoven E-mail: [secretaris@nouw.nl](mailto:secretaris@nouw.nl)  
Triodosbanknr: 212281585, IBAN: NL94 TRIO 0212 281585 en BIC: TRIONL2U Internet: [www.nouw.nl](http://www.nouw.nl)



## **Verslag dag 2, zaterdag 26 september 2015**

(Joost Egelie)

Na een nacht gedaan te hebben alsof ik sliep, (aangezien mijn kamergenoot proefboringen naar bruinkool deed, of misschien gewoon snurkte; dankjewel RWE voor die oordopjes!), beginnen we opgewekt en vrolijk – en sommigen met een hoofd vol eikenhout van de borrel in de Cubaanse kneipe – aan het ontbijt.

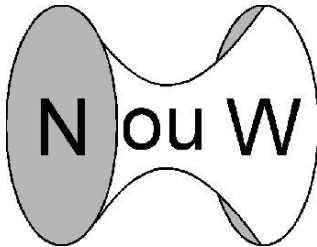
Met ons zelfgemaakt lunchpakket en voor bijna iedereen een lekker extraatje van de DJH, rijden we naar de Tagebau Hambach bruinkoolmijn. Wim Janssen is onze chauffeur. De gids Gabor hoeft ons hier weinig uitleg te geven; wat we zagen sprak voor zich, vanaf het uitkijkpunt strekken de Hambacher activiteiten zich uit tot aan de horizon. We maken allemaal dezelfde foto en vervolgen onze weg naar het Hambacher Forest, het laatste stukje oerbos dat op het pad van de RWE baggermachines ligt. Onderweg vertelt Gabor over de impact die de RWE heeft op het grondwaterpeil, de stofverspreiding over Europa en de woongelegenheden in de buurt van de mijn.



In het bos zien we een demonstratie van één van de bosbewakers die vlot uit en in een vakkundig gemaakte boomhut klimt. Na een bezielende rondleiding langs betekenisvolle plaatsen in het bos bereiken we het kamp, "The Meadow". Hier zijn de activisten gestationeerd in een volledig vrije wooncommune. Enigszins vermoeid zetten we de reis voort naar het eindstation van de reis, het bezoekerscentrum van Nationaal Park De Meinweg in Roermond. Hier krijgen we een heldere presentatie van Peter Loomans die perfect samenvat wat we de afgelopen twee dagen beleefd hebben. Daarbij voegt hij nuttige informatie toe om alle indrukken in het grotere geheel te plaatsen.

NouW is de faculteitsvereniging van de vakgroep Natuurwetenschappen, faculteit Management, Science & Technology van de Open Universiteit Nederland.

Secretariaat: Elly Gudden-van den Boomen, St. Gerarduslaan 31, 5644 NN Eindhoven E-mail: [secretaris@nouw.nl](mailto:secretaris@nouw.nl)  
Triodosbanknr: 212281585, IBAN: NL94 TRIO 0212 281585 en BIC: TRIONL2U Internet: [www.nouw.nl](http://www.nouw.nl)



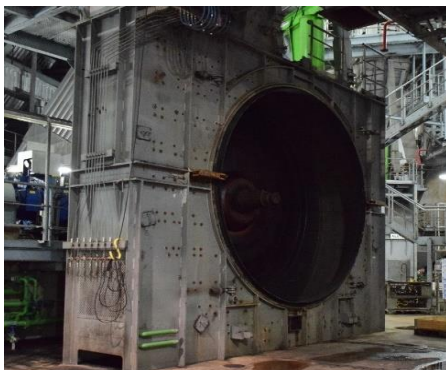
## NouW Faculteitsvereniging Open Universiteit

We sluiten af met nog een gezellige na-borrel en sommigen besloten de maag te versterken met een avondmaal van de grill voor we – echt – elk ons weegs huiswaarts gaan. “Veer gaon heivisj”, zoals ze in Limburg zeggen. Ik denk dat ik rücksichtslos voor iedereen spreek als ik zeg dat deze lustrumviering van de NouW een succes van **kolossale** afmetingen was.



**De diabolodagen 2015 waren al met al zeer geslaagd, het onderwerp is van alle kanten belicht van de bruinkoolwinning en we hadden geluk met het weer.**

**Dank aan organisatoren Wilco Urgert en Samira Haselhoef. Dank aan Paul van Berkel en Joost Egelie voor de verslagen en dank aan alle fotografen die belangeloos hun fotografisch materiaal ter beschikking hebben gesteld. Dank natuurlijk ook aan alle deelnemers voor hun gezellige en vaak inhoudelijke inbreng.**



NouW is de faculteitsvereniging van de vakgroep Natuurwetenschappen, faculteit Management, Science & Technology van de Open Universiteit Nederland.

Secretariaat: Elly Gudden-van den Boomen, St. Gerarduslaan 31, 5644 NN Eindhoven E-mail: [secretaris@nouw.nl](mailto:secretaris@nouw.nl)  
Triodosbanknr: 212281585, IBAN: NL94 TRIO 0212 281585 en BIC: TRIONL2U Internet: [www.nouw.nl](http://www.nouw.nl)